

The Tribal Haute Route

▶ 2 Days



TMT RUNNING

2 JOURS DE TRAIL

Distance totale : 58k

Dénivelé total : 3'600m+

Temps de course : 6-7 heures par jour

MONTAGNE

Mae Taeng (massif montagneux au nord de Chiang Mai)

60k depuis Chiang Mai (1h30 de voiture depuis le centre)


Points forts : jungle, cascades, rivières, sommet (1650m)

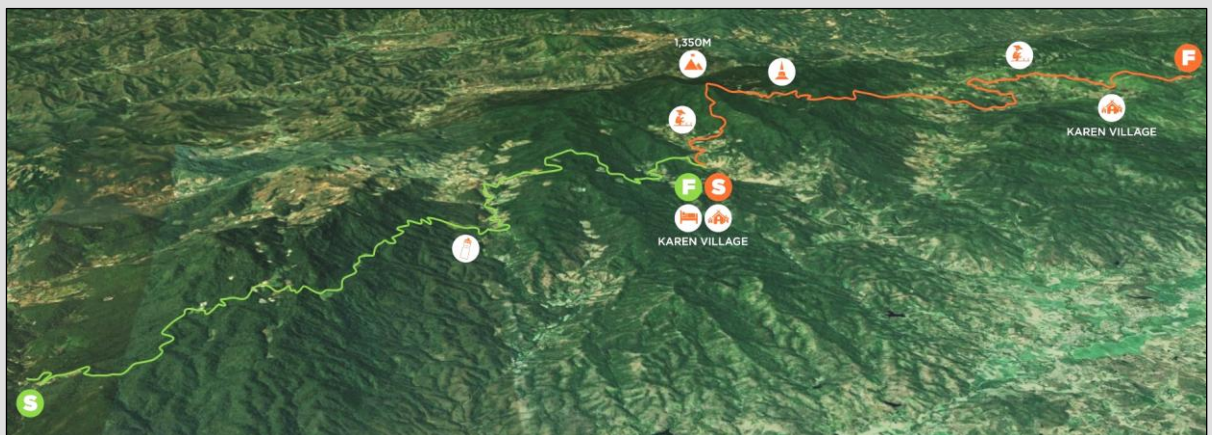
CARACTERISTIQUES DU SEJOUR

Best seller 

Summit 

Village 

Difficulty: high 



JOUR 1

29K & 1'500M+

8.00 – 8.30 : Prise en charge à l'hôtel (centre-ville)

Transfert vers le point de départ (1h)

1^{ère} partie trail : passage du col de Hmong Ngo (1300m)

Pause déjeuner dans un village Thai

2^{ème} partie trail : montée vers le haut pays Lahu

Arrivée au village de Huay Kup Kap, situe sur une crête à 1100m

Diner dans une famille locale & Nuit dans des maisons de bambou

JOUR 2

29K & 2'100M+

Petit déjeuner au resort

1^{ère} partie trail : vers le sommet Triangle (1700m)

Pause déjeuner au sommet

2^{ème} partie trail : a la découverte du pays Lisu

Arrivée au village de Na Lao Mai

18.00 – 19.00 : Transfert retour (2h) & Dépose à l'hôtel

POINTS FORTS

JOUR 1

Le col Hmong Ngo



JOUR 2

Quitter Huay Kup Kap



JOUR 1 Course en pleine jungle



JOUR 2 Au sommet (1700m)



JOUR 1 Arrivée au village Lahu



JOUR 2 Arrivée au village Lisu



BAN PHA DAENG (VILLAGE LAHU)

Situé sur une crête, il offre une vue imprenable sur les vallées et les montagnes environnantes. Si le temps le permet, nous pourrions admirer de magnifiques couchers et levers de soleil. Le village est paisible et préservé du tourisme de masse, avec ses maisons traditionnelles en bambou. L'hébergement et les repas sont assurés par une famille locale avec laquelle nous entretenons des liens depuis longtemps.



Aucun sac supplémentaire n'est autorisé, tout est organisé pour voyager léger. Les repas sont fournis dans les villages ; l'hébergement est prévu avec matelas, draps et couvertures confortables ; serviettes, savon et tongs sont mis à disposition dans les lieux d'hébergement. Les coureurs n'ont à emporter que les articles suivants ; un sac à dos de 10 à 15 litres suffira.

EQUIPEMENT CONSEILLE

- ✓ Sac à dos de trail avec réserve d'eau (1.5L min)
- ✓ Barres énergétiques & gels (nous en fournissons)
- ✓ Chaussures de trail running
- ✓ Vêtements de trail (court ou long) pour 2 jours
- ✓ Veste légère coupe-vent
- ✓ 1ère couche chaude pour la nuit
- ✓ Dentifrice & brosse à dents
- ✓ Sifflet & Couverture de survie
- ✓ Crème solaire & Anti-moustiques
- ✓ Lampe frontale & Batterie externe

Il est possible de garder vos bagages dans notre agence située dans le centre ville de Chiang Mai pendant le séjour. Si besoin il est également possible de prendre une douche à notre agence après le séjour.

THB 8'500 PAR PERSONNE

Tout inclus

- ✓ Tous les transferts
- ✓ Boissons, repas et snacks
- ✓ 2 jours de trail avec un guide agréé
- ✓ Petit groupe : 6p max avec 1 guide / 8p max avec 2 guides
- ✓ Hébergement exclusif dans un village de tribu Karen
- ✓ Matelas, draps, couverture et oreiller fournis pour la nuit
- ✓ Entrées aux parcs nationaux & Assurance

PAIEMENT

50% d'acompte / 50% en cash avant le séjour

- ✓ Transfert (à votre charge)
Mountain Trail (Thailand) Co., Ltd.
Bangkok Bank – Kad Suan Keaw branch
Swift: BKKBTHBK
Account number: 531-302-2005
- ✓ PayPal (à notre charge)
Mountain Trail (Thailand) Co., Ltd.
Email: contact@tmt-trail.com

The logo for TMR Running features the letters 'TMR' in a stylized, green, blocky font. The 'M' is composed of two shapes, and there is a small red triangle at the bottom of the 'R'. To the right of 'TMR' is the word 'RUNNING' in a black, sans-serif font.

TMR RUNNING

THE TRIBAL HAUTE ROUTE

A photograph of three trail runners ascending a steep, grassy mountain slope. The runner in the foreground is wearing a white tank top and dark shorts, looking down at their feet. The middle runner is wearing a bright yellow shirt and black shorts. The runner in the background is wearing a red shirt and black shorts. The landscape is lush with green vegetation, including banana plants, and offers a panoramic view of rolling mountains under a clear blue sky.

Courir dans les plus hautes montagnes et tribus de Thaïlande